

Pentru profesioniști de la profesioniști

Bosch este partenerul dumneavoastră de încredere pentru mica și marea industrie. Deoarece dumneavoastră sunteți importanți pentru noi, dorim să vă ținem la curent și pe viitor cu privire la ultimele noutăți și să vă furnizăm informații referitor la noile noastre scule electrice profesionale albastre și serviciile deosebite oferite în legătură cu acestea. În acest scop trebuie numai să completați acest formular de contact și să-l trimiteți la numărul de fax indicat.

Firma _____
 Dl. _____ prenume, nume _____
 D-na _____
Stradă, nr. _____
Cod poștal, localitate _____
Telefon _____ Fax _____
E-mail _____

DCR 06/09 RO

Da, pe viitor doresc să fiu informat de Bosch și prin e-mail.

Funcție Patron/director Responsabil de achiziționarea sculelor electrice Altă funcție

Câte scule electrice aveți în firma dumneavoastră?

1-19 20-49 50-99 ≥ 100

În ce ramură își desfășoară activitatea firma dumneavoastră?

<input type="checkbox"/> Țiglar/zidari	<input type="checkbox"/> Construcția de blocuri
<input type="checkbox"/> Tâmplari	<input type="checkbox"/> Construcții subterane
<input type="checkbox"/> Construcția de mobilă/industria mobilei	<input type="checkbox"/> Alte sectoare de construcții
<input type="checkbox"/> Alte sectoare de prelucrare a lemnului	<input type="checkbox"/> Comercializare /reparații autovehicule
<input type="checkbox"/> Zugravi/vopsitori	<input type="checkbox"/> Industria de autovehicule
<input type="checkbox"/> Faianțari	<input type="checkbox"/> Alte sectoare ale construcției de autovehicule
<input type="checkbox"/> Parchetari	<input type="checkbox"/> Construcția de mașini
<input type="checkbox"/> Instalații electrice	<input type="checkbox"/> Lăcătușerie
<input type="checkbox"/> Tinichigii	<input type="checkbox"/> Prelucrarea oțelului/metalelor
<input type="checkbox"/> Instalații de încălzire/climatizare	<input type="checkbox"/> Altele _____

Da, pe viitor doresc să fiu informat de Bosch.

Sunt de acord ca datele transmise în acest sens să fie înregistrate în baza de date a grupului Bosch și a organizațiilor sale de distribuție din Germania și utilizate pentru a mă informa asupra produselor și serviciilor. Pot primi informații de la Robert Bosch GmbH, Power Tools, 71518 Backnang, Germania asupra datelor înregistrate privitor la persoana mea. Acest acord în favoarea grupului Bosch poate fi oricând revocat la adresa mai sus amintită.
 Da, sunt de acord să fiu informat și de către distribuitorii locali Bosch selecționați privitor la produse și servicii, iar datele mele să poată fi transmise mai departe în acest scop.

Data/semnătura _____

Fax: 021/405.75.38

Scule electrice pentru găurire și dăltuire pentru profesioniști de la profesioniști

Ciocane rotopercutoare și demolatoare cu sistem de prindere SDS-plus



Ciocane rotopercutoare și demolatoare cu sistem de prindere SDS-max



Mașini de găurit cu percuție, mașini de găurit/inșurubat



Tehnica găuririi cu diamant



Găsiți întregul program de produse cât și alte informații despre sculele electrice profesionale albastre și accesoriile acestora la www.bosch-professional.ro.



Aici contează numai performanțele.

La găurire și dăltuire.

Robert Bosch srl
Departamentul Scule Electrice
Str.Horia Măcelariu 30-34, București

Fax: 021/ 405.75.38
www.bosch-professional.ro



BOSCH
Tehnică pentru o viață

Program 2009/2010:

Scule electrice profesionale albastre pentru găurire și dăltuire pentru profesioniști de la profesioniști



BOSCH
Tehnică pentru o viață

www.bosch-professional.ro

Dezvoltate pentru profesioniști – testate de profesioniști

Așteptările de la dumneavoastră, ca profesionist, sunt mari: performanțe foarte ridicate și angajament total – chiar în condiții extrem de dificile de lucru. Aceasta înseamnă: lucru de primă clasă. De aceea nu este firesc, ca și dumneavoastră să aveți aceleași așteptări de la sculele dumneavoastră electrice?

De peste 75 de ani ciocanele rotopercutoare/demolatoare Bosch se remarcă prin performanțe foarte ridicate, robustețe și fiabilitate. Astfel ele vă oferă cele mai bune premise pentru obținerea unor rezultate profesionale și a unui lucru eficient.

La dezvoltarea noilor scule electrice albastre, Bosch colaborează strâns cu profesioniști din domeniul practic, care testează sculele electrice în condiții extreme, ca de ex. în construcția de tunele. De aceea este un lucru garantat că dumneavoastră, ca profesionist, vă puteți bizui întotdeauna pe o tehnică absolut fiabilă.

Ciocane rotopercutoare, mașini de găurit/înșurubat, mașini de găurit cu și fără percuție profesionale albastre Bosch – **soluții convingătoare pentru profesioniști de la profesioniști.**



Ciocane rotopercutoare și demolatoare cu sistem de prindere SDS-plus 4

- ▶ Ciocane rotopercutoare cu sistem de prindere SDS-plus 6
- ▶ Ciocane demolatoare cu sistem de prindere SDS-plus 9

Ciocane rotopercutoare și demolatoare cu prindere SDS-max ciocane demolatoare 10

- ▶ Ciocane rotopercutoare cu sistem de prindere SDS-max 12
- ▶ Ciocane demolatoare cu sistem de prindere SDS-max 13
- ▶ Ciocane demolatoare 14

Mașini de găurit cu și fără percuție, mașini de găurit/înșurubat 16

- ▶ Mașini de găurit cu percuție 18
- ▶ Mașini de găurit 20
- ▶ Mașini de găurit/înșurubat 21

Tehnica găuririi cu diamant 22

- ▶ Mașini de găurit cu diamant 24

Control Bosch 26

- ▶ Cele mai importante lucruri despre sistemul de amortizare a vibrațiilor Vibration Control Bosch 26



“Pentru montarea acestei instalații de stins incendii cu sprinklere trebuie executate aprox. 12.000 găuri. Deoarece noi lucrăm numai deasupra capului, ciocanul trebuie să fie ușor. Noul GBH 3-28 DFR Professional este compact și are energie de percuție mare. Cu el execut extrem de rapid o gaură pentru un diblu HSD de 10 x 90. Este perfect.”

Christian Kaufmann, montator instalații de stins incendii cu sprinklere

Ciocane rotopercutoare și demolatoare cu sistem de prindere SDS-plus: **cele mai bune din clasa lor la găurire și dăltuire**

De câteva decenii încoace, ciocanele rotopercutoare profesionale Bosch din clasa de 2 până la 4 kg stabilesc noi standarde în ceea ce privește performanțele de lucru. Aceasta înseamnă pentru dumneavoastră, că: veți putea executa mai repede, mai fiabil și prin aceasta mai eficient, lucrările de găurire și dăltuire.

- ▶ Ciocane rotopercutoare cu sistem de prindere SDS-plus pag.6
- ▶ Ciocane demolatoare cu sistem de prindere SDS-plus pag.9

Ciocan rotopercutor GBH 2-18 RE Professional:

Ciocanul compact cu forță concentrată

- ▶ Construcție extrem de compactă și greutate redusă, de numai 2 kg, ideal pentru lucrul deasupra capului
- ▶ Motorul cu mare putere de antrenare și mecanismul percutor puternic sunt optimizate pentru executarea găurilor pentru dibluri de până la 10 mm
- ▶ Funcționare spre stânga pentru deșurubarea șuruburilor

**Ciocan rotopercutor GBH 2-23 REA Professional:**

Soluția cea mai compactă pentru găurirea fără praf

- ▶ Unitate de aspirare integrată, demontabilă, pentru lucrul curat, fără praf
- ▶ Utilizare confortabilă și deasupra capului datorită construcției foarte compacte
- ▶ Set adaptor de carote pentru aspirare în timpul lucrului cu carote (până la 68 mm)

**Ciocan rotopercutor GBH 2-26 DFR Professional:**

Multitalentul rapid cu mandrină interschimbabilă

- ▶ Motor puternic de 800 W și energie de percuție de 3 J pentru un avans rapid la găurire
- ▶ Schimbare extrem de rapidă, fără cheie, de la mandrina SDS-plus la mandrina rapidă și invers
- ▶ Stop rotație pentru dăltuire



Ciocanele rotopercutoare/demolatoare Bosch cu sistem de prindere SDS-plus dintr-o privire la paginile 6-9

	GBH 2-18 RE Professional	GBH 2-23 RE Professional	GBH 2-23 REA Professional
Putere nominală	550 W	650 W	710 W
Energie de percuție	0-1,7 J	0-2,5 J	0-2,5 J
Greutate fără cablu	2 kg	2,3 kg	2,9/3,6 kg (cu/fără unitatea de aspirare)
Domeniu de găurire			
Diam. de găurire în beton cu burghie pentru găurire cu percuție	4-18 mm	4-23 mm	4-23 mm
Număr de comandă	0 611 258 321	0 611 250 400	0 611 250 500

Alte informații despre sculele electrice profesionale albastre și accesoriiile acestora găsiți la www.bosch-professional.ro.

Experiență de 75 de ani în domeniul ciocanelor rotopercutoare/demolatoare **inovații în serie**

75 de ani experiență în domeniul ciocanelor rotopercutoare Bosch au prilejuit la numeroase inovații. Un exemplu: **GBH 2-26 DFR Professional** cu motor puternic de 800 W pentru un avans de lucru rapid. Datorită plăcii rotative de perii colectoare, beneficiați de aceeași putere la funcționarea spre dreapta și spre stânga. Mandrina interschimbabilă SDS vă permite schimbarea rapidă și simplă, cu o singură mână, a accesoriilor.

**Mandrină interschimbabilă SDS**

Schimbarea accesoriilor cu o singură mână: înlocuire simplă și extrem de rapidă a mandrinei SDS-plus cu mandrina rapidă

**Stop rotație**

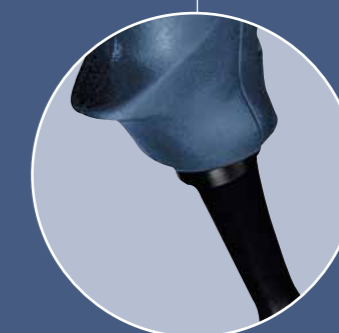
Datorită funcției de oprire a rotației și mecanismului de percuție cu o energie de 3 J, pot fi executate fără probleme lucrări de dăltuire ca îndepărtarea plăcilor de faianță

**Motor de 800 W**

Motorul puternic de 800 W permite lucrul cu carote de până la 68 mm

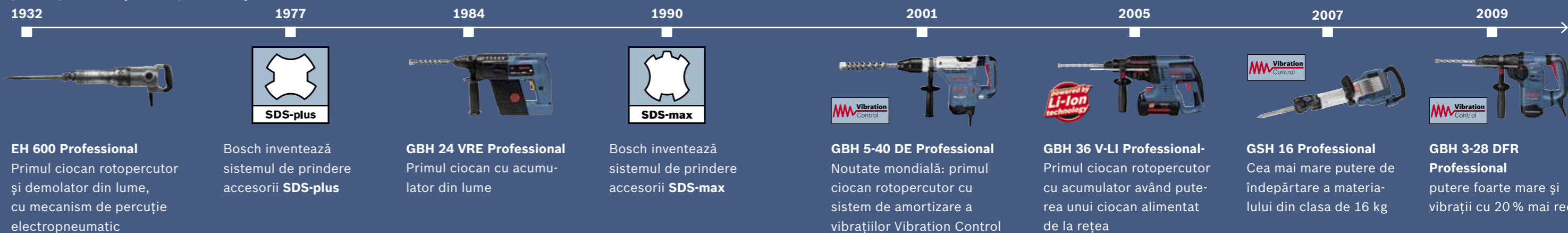
**Cablu cu prindere pe bilă**

Cablu cu prindere pe bilă determină descărcarea la tracțiune împiedicând astfel ruperile de cablu

**Placă de perii colectoare**

Placă rotativă de perii colectoare pentru aceeași putere la funcționarea spre dreapta și spre stânga

75 de ani de competență în domeniul ciocanelor rotopercutoare/demolatoare Bosch – pentru profesioniști de la profesioniști



Ciocanele rotopercutoare cu sistem de prindere SDS-plus Bosch se remarcă printr-o putere mai mare și vibrații mai reduse. Un exemplu: noul ciocan rotopercutor GBH 3-28 DFR Professional înregistrează valori optime la toți parametrii de putere. Aceasta înseamnă pentru dumneavoastră performanțe la dăltuire cu 20 % mai mari decât ale sculelor electrice comparabile și cu 20 % mai puține vibrații.

Noul ciocan rotopercutor GBH 3-28 DFR Professional:
Cu 20 % mai mult material îndepărtat la dăltuire decât în cazul sculelor electrice comparabile din clasa sa – pentru o eficiență mai mare.
O viteză de găurire cu până la 20 % mai mare decât în cazul altor scule electrice din clasa sa – pentru un avans de lucru mai rapid.
Cu 20 % mai puține vibrații datorită sistemului de amortizare a vibrațiilor Vibration Control Bosch – pentru o utilizare mai plăcută.



Avans de lucru la dăltuire comparativ cu alte ciocane rotopercutoare din clasa sa

Model	Avans de lucru (%)
Bosch	100 %
Concurent A	~75 %
Concurent B	~50 %
Concurent C	~25 %

NOU! Ciocan rotopercutor GBH 3-28 DFR Professional:

Putere maximă și vibrații cu 20 % mai reduse

- ▶ Avans ridicat la găurire și performanțe la dăltuire cu 20 % mai ridicate comparativ cu alte ciocane rotopercutoare din clasa sa
- ▶ Cu 20 % mai puține vibrații comparativ cu alte ciocane din clasa sa pentru o utilizare mai plăcută prin amortizorul de vibrații Vibration Control Bosch
- ▶ Mandrină interschimbabilă pentru comutarea rapidă între găurire cu percuție în beton și găurire fără percuție în lemn și metal



Ciocanele rotopercutoare/demolatoare Bosch cu sistem de prindere SDS-plus dintr-o privire la paginile 6-9

GBH 2-26 DFR Professional cu mandrină interschimbabilă	GBH 2-26 DRE Professional fără mandrină interschimbabilă	NOU! GBH 3-28 DFR Professional cu mandrină interschimbabilă	NOU! GBH 3-28 DRE Professional fără mandrină interschimbabilă
800 W	800 W	800 W	800 W
0-3 J	0-3 J	0-3,5 J	0-3,5 J
2,9 kg	2,7 kg	3,6 kg	3,5 kg
4-26 mm	4-26 mm	4-28 mm	4-28 mm
0 611 254 768	0 611 253 708	0 611 24A 000	0 611 23A 000

Alte informații despre sculele electrice profesionale albastre și accesoriile acestora găsiți la www.bosch-professional.ro.

Ciocan rotopercutor GBH 4-32 DFR Professional:

Cel mai rapid ciocan multifuncțional din clasa de 4 kg

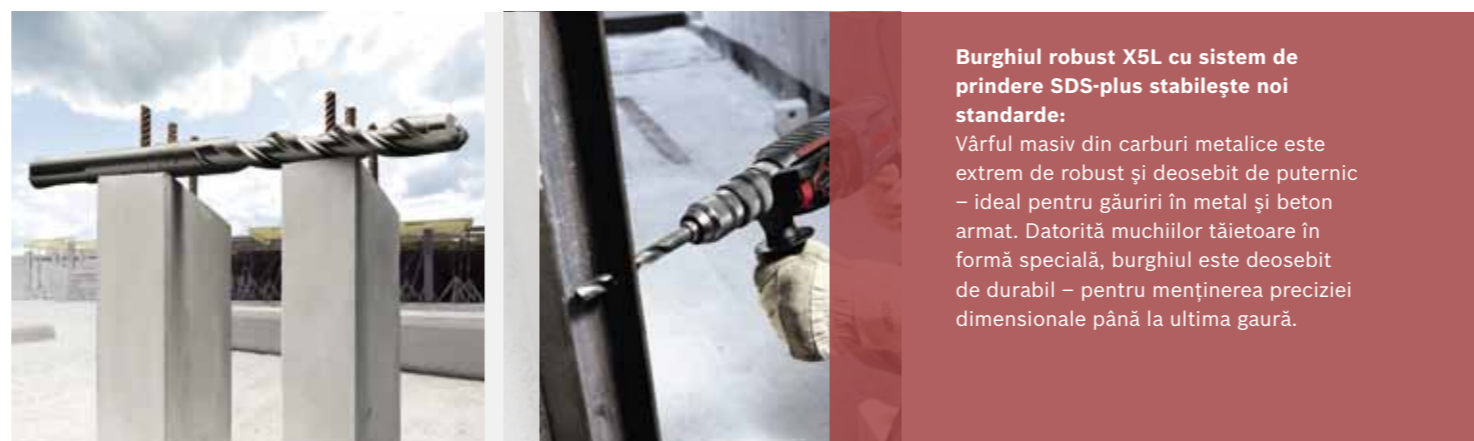
- ▶ Utilizare diversificată pentru lucrările de dăltuire și găurire cât și pentru găurirea cu carotă
- ▶ Găurește cu până la 30 % mai repede (Ø 25 mm) decât sculele electrice comparabile ale altor producători
- ▶ Valori reduse ale vibrațiilor de numai 10 m/s² pentru lucrul fără efort, datorită sistemului de amortizare a vibrațiilor Vibration Control Bosch



Ciocan rotopercutor cu acumulator GBH 36 V-LI Professional

La fel de puternic ca o sculă electrică alimentată de la rețea

- ▶ La fel de puternic ca o sculă electrică alimentată de la rețea : până la 195 găuri (6 x 40 mm în beton) cu acumulatorul încărcat, optim în mediul exterior
- ▶ Mecanism de percuție pneumatic cu funcție de dăltuire, optimizat pentru găuri de 8 – 16 mm în beton (max. 26 mm)
- ▶ Cu mandrina rapidă din setul de livrare este adecvat și pentru găurirea cu burghie cu coadă cilindrică în lemn și metal



Burghiul robust X5L cu sistem de prindere SDS-plus stabilește noi standarde:

Vârful masiv din carburi metalice este extrem de robust și deosebit de puternic – ideal pentru găuriri în metal și beton armat. Datorită muchiilor tăietoare în formă specială, burghiul este deosebit de durabil – pentru menținerea preciziei dimensionale până la ultima gaură.

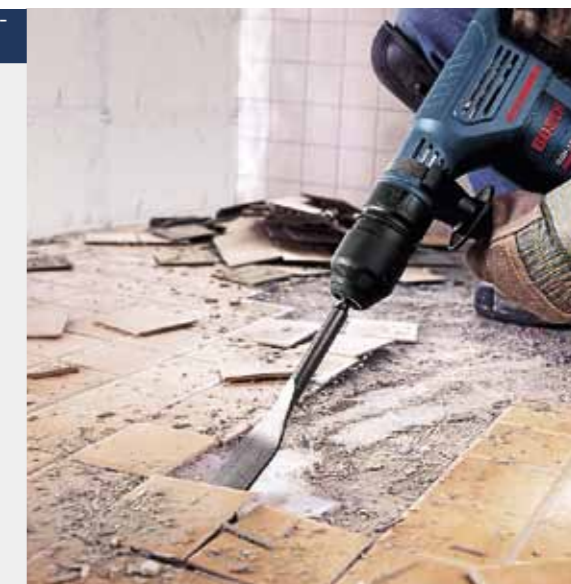
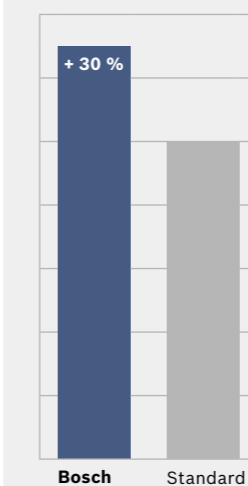
Ciocanele rotopercutoare/demolatoare Bosch cu sistem de prindere SDS-plus dintr-o privire la paginile 6-9

	GBH 4-32 DFR Professional	GBH 36 V-LI Professional	GSH 3 E Professional
Putere nominală	900 W	–	650 W
Tensiunea acumulatorului	–	36 V	–
Energie de percuție	0-5 J	0-3 J	4,3 J
Greutate fără cablu	4,7 kg	4,5 kg (incl. acumulator)	3,5 kg
Domeniu de găurire	6-32 mm	4-26 mm	–
Diam. de găurire în beton cu burghie pentru găurire cu percuție	6-32 mm	4-26 mm	–
Număr de comandă	0 611 332 100	0 611 901 R0B	0 611 320 703

Alte informații despre sculele electrice profesionale albastre și accesoriile acestora găsiți la www.bosch-professional.ro.

Ciocanul demolator cu sistem de prindere SDS-plus este specialistul lucrărilor de reabilitare. Aici contează puterea și manevrabilitatea – pentru lucrul neîntrerupt. GSH 3 E Professional a fost dezvoltat în mod special pentru lucrări de reabilitare și renovare. Optim în combinație cu dalta pentru faianță cu sistem de prindere SDS-plus Bosch pentru îndepărtarea unei cantități maxime de material.

Putere de îndepărtare a materialului – dalta pentru faianță cu sistem de prindere SDS-plus Bosch



Durată de viață cu 100 % mai îndelungată și îndepărtarea unei cantități de material cu 30 % mai mari:

În comparație cu dalta standard, dalta pentru faianță cu sistem de prindere SDS-plus Bosch convinge prin performanțe mai mari și durată de viață mai îndelungată. Datorită tăişului plat, dalta pentru faianță cu sistem de prindere SDS-plus poate fi folosită și în rosturile înguste, pentru a desprinde faianța complet și fără spargeri.

Ciocan demolator GSH 3 E Professional

Specialistul lucrărilor de renovare și asanare

- ▶ Putere mare de îndepărtare a materialului grație motorului puternic de 650 W și dălții speciale pentru faianță
- ▶ Durată de viață îndelungată datorită mecanismului de percuție și adaptorului de prindere a accesoriilor extrem de robuste, precum și datorită ungerii cu ulei
- ▶ Manevrare deosebit de ușoară datorită greutateii reduse, de numai 3,5 kg, designului compact, comutatorului de accelerare cu posibilitate de blocare și învelișului Softgrip





“Ancorele de prindere în stâncă trebuie introduse adânc în roca foarte dură. Pentru aceasta, noul GBH 5-40 DCE Professional este scula ideală. El are o putere nelimitată și o amortizare foarte bună.”

Martin Quendler, muncitor miner

Ciocane rotopercutoare și demolatoare cu sistem de prindere SDS-max: **forță concentrată pentru utilizări în condiții extrem de grele**

La lucrările de găurire în stâncă sau în beton importante sunt forța și construcția robustă. Ciocanele rotopercutoare și demolatoare profesionale cu sistem de prindere SDS-max au fost în mod special dezvoltate pentru utilizări în condiții extrem de grele. Ele sunt puternice și robuste. Datorită sistemului de amortizare a vibrațiilor Vibration Control Bosch, acestea fac posibilă utilizarea mai plăcută și mai îndelungată. Ideal și pentru lucrări de străpungere și demolări dificile.

- ▶ Ciocane rotopercutoare cu sistem de prindere SDS-max pag.12
- ▶ Ciocane demolatoare cu sistem de prindere SDS-max pag.13
- ▶ Ciocane demolatoare pag.14

Ciocanele rotopercutoare cu sistem de prindere SDS-max Bosch sunt robuste, puternice și impresionează prin performanțele lor ridicate la găurire. Astfel, de ex. noul GBH 5-40 DCE Professional găurește, datorită motorului său puternic de 1150 W, cu până la 30% mai rapid decât alte ciocane din clasa sa.

Pentru solicitările cele mai dificile:

Burghiul pentru găurire cu percuție Quadro-X găurește chiar oțelul-beton! Calitățile sale de centrare remarcabile reduc riscul blocării în armături. Evacuarea optimizată a prafului permite găurirea mai rapidă, mai curată și cu mai puține vibrații.



NOU! Ciocan rotopercutor GBH 5-40 DCE Professional:
Cel mai rapid ciocan cu utilizare diversificată și amortizor de vibrații Vibration Control

- ▶ Cea mai mare viteză de găurire din clasa sa, grație motorului de 1.150 W și mecanismului de percuție puternic
- ▶ SDS-max confort pentru schimbarea simplă și rapidă a accesoriilor, cu o singură mână
- ▶ Sistemul de amortizare a vibrațiilor Vibration Control asigură lucrul plăcut chiar în cazul utilizării intensive



Ciocan rotopercutor GBH 7-46 DE Professional:
Pachetul de forță robust

- ▶ Cel mai puternic ciocan din clasa sa datorită motorului puternic de 1.350 W
- ▶ Îndepărtarea unei cantități foarte mari de material la dăltuire cu ajutorul funcției Turbo Power și o energie de percuție de până la 15 J
- ▶ Durată de viață lungă datorită componentelor metalice robuste



Ciocane rotopercutoare cu sistem de prindere SDS-max Bosch dintr-o privire

	NOU! GBH 5-40 DCE Professional	GBH 7-46 DE Professional	GBH 11 DE Professional
Putere nominală	1.150 W	1.350 W	1.500 W
Energie de percuție	2-11 J	2-15 J	5-18 J
Greutate fără cablu	6,8 kg	8,2 kg	11,1 kg
Domeniu de găurire			
Diam. de găurire în beton cu burghie pentru găurire cu percuție	12-40 mm	12-45 mm	12-52 mm
Număr de comandă	0 611 264 000	0 611 263 708	0 611 245 708

Alte informații despre sculele electrice profesionale albastre și accesoriile acestora găsiți la www.bosch-professional.ro.

Ciocanele demolatoare cu sistem de prindere SDS-max Bosch se remarcă printr-o putere mai mare și vibrații mai reduse. Ciocanul demolator cu sistem de prindere SDS-max GSH 5 CE Professional, cu o energie de percuție de 13 J, atinge cea mai mare putere de îndepărtare din clasa sa și vibrații cu 40% mai reduse față de sculele electrice comparabile.

NOU! Ciocan demolator GSH 5 CE Professional
Putere de neînviș și vibrații cu 40% mai reduse

- ▶ Energie de percuție de 13 J pentru cea mai mare putere de îndepărtare a materialului din clasa sa
- ▶ Sistemul de amortizare a vibrațiilor Vibration Control asigură lucrul plăcut chiar în cazul utilizării intensive
- ▶ Durată de viață îndelungată și în condiții foarte dificile de lucru, datorită carcasei metalice robuste



Ciocan demolator GSH 11 E Professional
Specialistul lucrărilor de străpungere și demolare

- ▶ Energie de percuție extremă de 25 J pentru o putere mare de îndepărtare
- ▶ Vibrație redusă în exploatare și mers în gol
- ▶ Presiune de apăsare mică pentru o utilizare mai plăcută



Ciocane demolatoare cu sistem de prindere SDS-max Bosch dintr-o privire

	NOU! GSH 5 CE Professional	GSH 11 E Professional
Putere nominală	1.150 W	1.500 W
Energie de percuție	2-13 J	6-25 J
Greutate fără cablu	6,2 kg	10,1 kg
Număr de comandă	0 611 321 000	0 611 316 708



Energie de percuție mai mare fără ascuțirea dălții:

Dalta ascuțită R-Tec cu sistem de prindere SDS-max transformă energia de recul în energie de percuție nouă, suplimentară. În acest mod puterea de îndepărtare crește iar lucrările de dăltuire dificile pot fi executate mai rapid și mai eficient. Tăișul care se autoascute elimină necesitatea reascuțirii, ceea ce înseamnă o economie suplimentară de timp și costuri.

Alte informații despre sculele electrice profesionale albastre și accesoriile acestora găsiți la www.bosch-professional.ro.

Ciocanele demolatoare Bosch sunt o clasă aparte. Ele îmbină o energie de percuție ridicată cu vibrații reduse în exploatare – chiar în cazul utilizărilor foarte dificile. Construcția lor robustă le asigură o durată de viață extrem de lungă și prin aceasta, o eficiență mai mare. Perfecte pentru lucrări extrem de dificile de spargere a pietrei și betonului.

Ciocan demolator GSH 16-28 Professional

Îndepărtarea unei cantități de material cu 40 % mai mare în clasa ciocanelor de 16 kg

- ▶ Randament foarte ridicat de îndepărtare a materialului, datorită energiei de percuție de 45 J și puterii motorului de 1.750 W
- ▶ Durată de viață foarte îndelungată datorită construcției robuste și materialelor de calitate superioară
- ▶ Sistem de amortizare a vibrațiilor Vibration Control pentru reducerea vibrațiilor dăunătoare sănătății cu până la 60 % – permițând astfel o durată de utilizare mai îndelungată, însoțită și de o manevrare mai confortabilă
- ▶ Distins cu premiul pentru “cel mai bun produs al anului 2008” de către “Hire Association Europe”

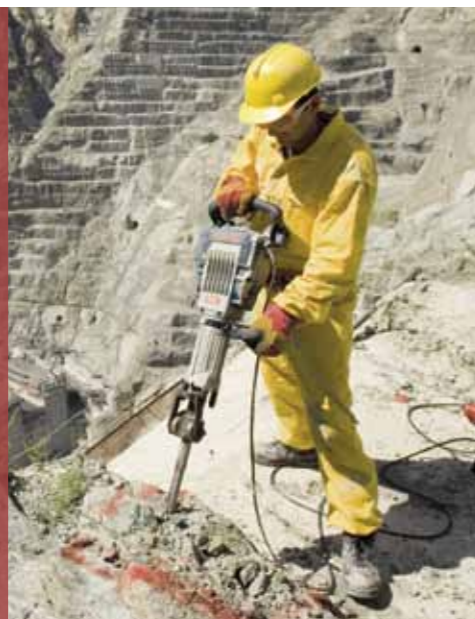


Winner
**Best Product
of the Year**

Hire Awards of
**Excellence
2008**

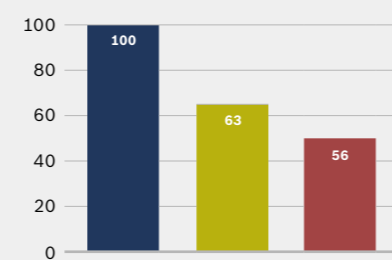
Argumente puternice pentru o eficiență mai mare:

Ciocanul demolator GSH 16-28 Professional furnizează cele mai bune valori de indicatori din clasa de 16 kg. Cu o putere cu 40% mai mare, el asigură îndepărtarea celei mai mari cantități de material și înregistrează o durată de viață cu 100% mai lungă decât a sculelor electrice comparabile.



Performanțe la dăltuire în beton C 20/25

Material îndepărtat în %



- Bosch
- Concurent A
- Concurent B

GSH 16-28 Professional: cea mai mare viteză de lucru din clasa sa datorită energiei de percuție de 45 J și motorului de 1.750 W.



Îndepărtează cu până la 40 % mai mult material:

Dalta ascuțită RTec care se autoascute, cu sistem de prindere SDS-max sau cu prindere hexagonală, care se autoascute, îndepărtează cu până la 40% mai mult material și reduce vibrațiile sculelor electrice. Avantajul său: eficiență mai ridicată și protejarea sănătății dumneavoastră – chiar în cazul utilizării mai îndelungate.

Ciocan demolator GSH 27 Professional

Ciocan daltă pentru lucrări extrem de dificile de spargere a pietrei și betonului

- ▶ Energie de percuție de 60 J și puterea motorului de 1.900 W pentru un randament ridicat de îndepărtare
- ▶ Construcție deosebit de robustă pentru o durată de viață extrem de lungă datorită carcasei metalice stabile
- ▶ Vibrație redusă în exploatare și mers în gol prin mecanismul de percuție echilibrat și mânere amortizate la recul



Ciocane demolatoare Bosch dintr-o privire

	GSH 16-28 Professional	GSH 16-30 Professional	GSH 27 Professional
Putere nominală	1.750 W	1.750 W	1.900 W
Energie de percuție	45 J	45 J	60 J
Greutate fără cablu	17,9 kg	16,5 kg	29 kg
Sistem de prindere	Hexagon interior de 28"	Hexagon interior de 30"	Hexagon interior de 28"
Număr de comandă	0 611 335 000	0 611 335 100	0 611 304 108

Alte informații despre sculele electrice profesionale albastre și accesoriile acestora găsiți la www.bosch-professional.ro.



Mașini de găurit cu și fără percuție, mașini de găurit/înșurubat: **puternice, versatile și precise**

Mașinile de găurit cu și fără percuție și mașinile de găurit/înșurubat profesionale de la Bosch au fost dezvoltate pentru exigențe extrem de ridicate în ceea ce privește puterea și precizia. Cu motoarele lor puternice de diferite cupluri și turații execută cu succes găuriri în serie sau lucrări de amestecare foarte pretențioase și conving de asemeni în aplicațiile precise de găurire a metalului.

- ▶ **Mașini de găurit cu percuție** pag.18
- ▶ **Mașini de găurit** pag.20
- ▶ **Mașini de găurit/înșurubat** pag.21

Mașinile de găurit cu percuție Bosch se remarcă prin performanțe ridicate și versatilitate. Noutatea mondială de ultimă oră: GSB 19-2 REA Professional este prima mașină de găurit cu percuție profesională cu instalație integrată de aspirare a prafului. Datorită motorului puternic, construcției compacte și puterii de aspirare extrem de mari, este scula electrică perfectă pentru găuriri în serie în sectorul de amenajări interioare.

NOU! Mașină de găurit cu percuție GSB 19-2 REA Professional: Unică – prima mașină de găurit cu percuție cu instalație de aspirare a prafului pentru profesioniști

- ▶ Putere de aspirare extrem de mare pentru găurire fără praf în zidărie și plăci ceramice
- ▶ Motor puternic de 900 W și avans rapid la găurire
- ▶ Construcție compactă – adecvată și pentru găurirea deasupra capului



Lucru fără praf cu GSB 19-2 REA Professional:

Fiind prima mașină de găurit cu percuție profesională din lume cu instalație integrată de aspirare a prafului, GSB 19-2 REA Professional face posibilă găurirea fără praf și prin aceasta curată, în zidărie și plăci ceramice. Motorul puternic de 900 W asigură un avans rapid la găurire. Construcția compactă ușurează găurirea deasupra capului.

NOU! Mașină de găurit cu percuție GSB 16 RE Professional Cea mai rapidă din clasa sa

- ▶ 750 W pentru un avans rapid la găurire
- ▶ Construcție compactă pentru o manevrare optimă
- ▶ Carcasă metalică robustă a angrenajului pentru o durată de viață îndelungată



NOU! Mașina de găurit cu percuție GSB 21-2 RE Professional: cea mai puternică din segmentul său – pentru condiții foarte dificile de lucru

- ▶ Motor Bosch de mare putere (1.100 W) și cuplu puternic pentru utilizări în condiții foarte dificile și diametre de găurire mari: găurire, lucrul cu carote cât și înșurubare și agitare
- ▶ Carcasă metalică robustă a angrenajului pentru o durată de viață îndelungată
- ▶ Cuplaj mecanic de suprasarcină / antirotație pentru un grad ridicat de siguranță și protecție a muncii chiar în condiții foarte dificile de lucru



NOU! Mașina de găurit cu percuție GSB 21-2 RCT Professional: cea mai puternică din segmentul său cu sistem Constant Electronic și Torque Control pentru condiții foarte dificile de lucru

- ▶ Motor Bosch de mare putere (1300 W) și cuplu puternic pentru utilizări în condiții foarte dificile și diametre de găurire mari (găurire, lucrul cu carote) cât și înșurubare și agitare
- ▶ Sistem Constant Electronic pentru lucrul confortabil: menține turația constantă și în sarcină
- ▶ Torque-Control pentru precizie înaltă: preselectia momentului de torsiune pentru înșurubarea uniformă a șuruburilor



Mașini de găurit cu percuție Bosch dintr-o privire

	NOU! GSB 16 RE Professional	NOU! GSB 19-2 RE Professional	NOU! GSB 19-2 REA Professional	NOU! GSB 21-2 RE Professional	NOU! GSB 21-2 RCT Professional
Putere nominală	750 W	850 W	900 W	1.100 W	1.300 W
Turație de mers în gol	0–2.800 min ⁻¹	0–1.000/3.000 min ⁻¹	0–1.000/3.000 min ⁻¹	0–900/3.000 min ⁻¹	0–900/3.000 min ⁻¹
Greutate fără cablu	2,2 kg	2,7 kg	3,2 kg	2,8 kg	2,8 kg
Domeniu de găurire diam. găurire beton	16 mm	18/13 mm	18/13 mm	22/13 mm	22/13 mm
Domeniu de găurire diam. găurire lemn	30 mm	40/25 mm	40/25 mm	40/25 mm	40/25 mm
Număr de comandă	0 601 14E 500	0 601 17B 500	0 601 17C 500	0 601 19C 500	0 601 19C 700

Mașinile de găurit Bosch sunt pachete de forță robuste pentru rezultate de lucru precise. La mașinile de găurit profesionale albastre, de ex. fixarea în lagăre a arborelui portburghiu, asigură rezultate de lucru precise. Un avantaj decisiv la găuririle exacte, mai ales în metal.

Mașină de găurit GBM 10-2 RE Professional: Mașina robustă cu 2 trepte de putere

- ▶ Construcție robustă în formă de oală
- ▶ Mandrină rapidă de metal pentru înaltă precizie și durată de utilizare îndelungată
- ▶ Angrenaj în 2 trepte: pentru lucrul de precizie în lemn și metal



Mașină de găurit GBM 13-2 RE Professional: Mașina de găurit puternică și precisă cu 2 trepte de putere

- ▶ Motor puternic pentru executarea de găuri cu un diametru de până la 13 mm în oțel
- ▶ Angrenaj în 2 trepte: pentru lucrul de precizie
- ▶ Mandrină rapidă de metal pentru înaltă precizie și durată de utilizare îndelungată

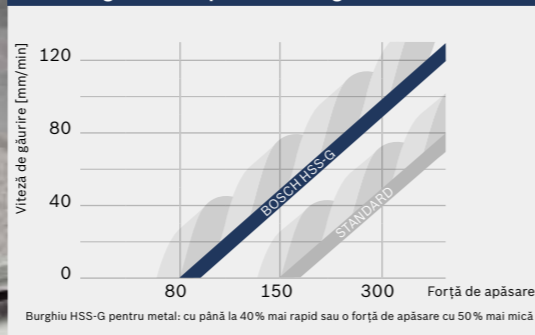


Burghiu de metal pentru o viteză de găurire cu până la 40% mai mare:

Burghiul HSS-G cu vârf șlefuit de precizie asigură o creștere a vitezei de găurire cu până la 40% comparativ cu burghiele clasice.



Viteză de găurire comparativ cu burghiele HSS-R standard



Mașini de găurit Bosch dintr-o privire

	GBM 10-2 RE Professional	GBM 13-2 RE Professional	GBM 13 HRE Professional
Putere nominală	500 W	550 W	550 W
Turație de mers în gol	1.150/2.100 min ⁻¹	1.000/1.900 min ⁻¹	550 min ⁻¹
Domeniu de găurire diam. găurire aluminiu	13/8 mm	20/12 mm	20 mm
Domeniu de găurire diam. găurire lemn	25/15 mm	32/20 mm	40 mm
Domeniu de găurire diam. găurire oțel	10/6 mm	13/8 mm	13 mm
Număr de comandă	0 601 168 568	0 601 169 567	0 601 049 608

Alte informații despre sculele electrice profesionale albastre și accesoriile acestora găsiți la www.bosch-professional.ro.

Mașini de găurit/înșurubat Bosch pentru lucrări de precizie executate în serie. La mașinile de găurit/înșurubat profesionale cu limitator de reglare a adâncimii, turația și momentul de torsiune sunt optim adaptate la fiecare utilizare în parte. Aceasta permite efectuarea de înșurubări în serie extrem de rapide, de o precizie constant înaltă.

Viteză cu țintă exactă:

GSR 6-45 TE Professional și GSR 6-25 TE Professional – două soluții pentru un avans de lucru rapid. Sinergia optimă dintre turația și momentul de torsiune a motorului înalt performant de 701 W este perfectă pentru fixarea plăcilor de gips și a îmbrăcămișilor de fațade.



Mașină de găurit/înșurubat cu limitator de reglare a adâncimii GSR 6-25 TE Professional:

Mașina de găurit/înșurubat universală cu limitator de reglare a adâncimii și moment de torsiune puternic

- ▶ Motor înalt performant de 701 W, conceput pentru momente de torsiune puternice și înșurubări cu consum mare de forță în paneluri de lemn, PAL, plăci de gips-carton, cât și pentru șuruburi cu garnituri de etanșare pe metal
- ▶ Înșurubări precise, în serie, la o adâncime constantă, cu ajutorul limitatorului de reglare a adâncimii manevrabil cu o mână și cuplajului de întrerupere de mare precizie
- ▶ Construcția compactă, mânerul confortabil și comutatorul de accelerare fac posibilă utilizarea fără efort în orice poziție de lucru



Mașină de găurit/înșurubat GSR 6-45 TE Professional:

Specialistul rapid și manevrabil al lucrărilor în zidărie uscată

- ▶ Avans de lucru rapid la fixarea plăcilor de gips-carton și a lemnului de esență moale datorită sincronizării optime dintre turația și cuplul motorului înalt performant de 701 W
- ▶ Înșurubări precise, în serie, la o adâncime constantă, cu ajutorul limitatorului de reglare a adâncimii manevrabil cu o mână și cuplajului de întrerupere de mare precizie
- ▶ Construcția compactă, mânerul confortabil și comutatorul de accelerare fac posibilă utilizarea fără efort în orice poziție de lucru



Mașini de găurit/înșurubat Bosch dintr-o privire

	GSR 6-25 TE Professional	GSR 6-45 TE Professional
Putere nominală	701 W	701 W
Moment de torsiune maxim	20 Nm	12 Nm
Turație de mers în gol	0–2.500 min ⁻¹	0–4.500 min ⁻¹
Greutate fără cablu	1,5 kg	1,4 kg
Diam. șuruburi autoforante	6 mm	6 mm
Număr de comandă	0 601 441 320	0 601 440 320

Alte informații despre sculele electrice profesionale albastre și accesoriile acestora găsiți la www.bosch-professional.ro.



Tehnica găuririi cu diamant Bosch: **forță cu sistem**

Sistemele de găurire cu diamant Bosch se remarcă prin putere mare și utilizare foarte confortabilă. Pentru dumneavoastră, aceasta înseamnă: găurire uscată și umedă extrem de eficientă – chiar în piatră foarte dură și în beton. Tehnica robustă face totodată posibil lucrul fără trepidații și fără praf. Accesoriile multiple pentru lucrări de găurire umedă și uscată sunt ușor de manevrat, permițând lucrul de precizie chiar în situații dificile.

Tehnica găuririi cu diamant Bosch pătrunde cu forță și precizie chiar în betonul cel mai dur. Iar aceasta fără trepidații și fără praf. Suportul de găurit S 500 A Professional asigură rezultate de o precizie absolută la orice lucrare de găurire umedă sau uscată, chiar în cazul diametrelor mari.



Sistem de găurire cu diamant:

Sistemul Bosch pentru lucrări de găurire umedă și uscată oferă pe lângă mașini de găurit cu diamant și un program complet de accesorii cu ajutorul căruia veți fi echipați corespunzător pentru orice misiune. Cu aceste scule veți atinge o precizie înaltă – în beton armat și în zidărie. Cu suportul de găurit S 500 A Professional, mașina de găurit cu diamant se fixează perfect pe perete permițând executarea unor găuri foarte precise de diametre mari – pentru lucrul sigur și eficient.

Mașină de găurit cu diamant GDB 1600 WE Professional

Mașina ușor manevrabilă pentru găurire umedă

- ▶ Grosime mică (40 mm) pentru lucrul lângă perete
- ▶ Ghidare manuală și utilizabil staționar
- ▶ Se poate dota pentru găurire uscată (cu cap de aspirare)



Tehnica găuririi cu diamant Bosch dintr-o privire

	GDB 1600 WE Professional	GDB 1600 DE Professional	GDB 2500 WE Professional	S 500 A Professional
Putere nominală	1.600 W	1.600 W	2.500 W	–
Beton, domeniu posibil	10–102 mm	–	32–212 mm	–
Beton, domeniu optim	30–82 mm	–	82–132 mm	–
Zidărie, domeniu optim	52–132 mm	52–132 mm	–	–
Cursa de găurire	–	–	–	500 mm
Lungimea coloanei	–	–	–	1.000 mm
Număr de comandă	0 601 189 608	0 601 188 608	0 601 18P 703	0 601 190 025

Alte informații despre sculele electrice profesionale albastre și accesoriiile acestora găsiți la www.bosch-professional.ro.

Mașină de găurit cu diamant GDB 2500 WE Professional:

Cea mai performantă mașină din clasa sa

- ▶ Motor puternic, rezistent la suprasolicitare, de 2.500 W, cu limitarea curentului de pornire pentru găurire precisă, fără trepidații, în beton armat
- ▶ Angrenaj robust în 2 trepte de putere pentru transmiterea ridicată a forței și vitezei de rotație optime
- ▶ Poate fi fixată fără cheie pe suport de găurit și ancorată cu dibluri sau pompă de vid pe pereți



Suport de găurit S 500 A Professional:

Suportul stabil pentru mașini de găurit cu diamant

- ▶ Posibilitate de reglare precisă a unghiurilor în pași de 15 grade, pentru găurire oblică
- ▶ Fixare pe perete cu elemente de fixare uzuale din comerț sau cu pompă de vid
- ▶ Fixarea mașinii, limitarea adâncimilor, inelul colector de apă (accesorii), reglarea unghiurilor și roțile de transport sunt reglabile fără cheie



Precizie de dimensiuni mari – cu carote diamantate Bosch:

Carotele pentru găurire umedă și uscată de înaltă calitate, durabile, fac posibilă centrarea și găurirea rapidă. Pentru dumneavoastră aceasta înseamnă: precizie absolută chiar în cazul dimensiunilor mari.



Alte informații despre sculele electrice profesionale albastre și accesoriiile acestora găsiți la www.bosch-professional.ro.

Sistem de amortizare a vibrațiilor Vibration Control Bosch. Vibrații reduse, grad mai înalt de protecție a muncii, productivitate mai mare

Bosch are răspunsurile pe tema vibrațiilor:

Începând din 2002 a intrat în vigoare în toată Europa Directiva legală UE 2002/44/CE privind protecția lucrătorilor împotriva efectelor nocive ale vibrațiilor, care pot fi evitate. Angajatorii trebuie să evalueze expunerea zilnică la vibrații a angajaților lor și, dacă este cazul, să o diminueze. **Această Directivă servește protejării angajaților** și definește două valori de solicitare vibratorie.

1. Valoare de declanșare: începând de la o **valoare a vibrațiilor sculei electrice de 2,5 m/s²**, trebuie luate măsuri pentru reducerea vibrațiilor în cazul unei scule electrice care este folosită mai mult de 8 ore în regim de lucru continuu.

2. Valoare limită: dacă **valoarea vibrațiilor depășește 5 m/s²**, timpul efectiv în care angajatul lucrează cu scula electrică respectivă trebuie redus de la 8 ore pe zi la un timp corespunzător.



Ce face Bosch pentru a mă proteja?

Bosch este un pionier în domeniul reducerii vibrațiilor la sculele electrice și a lansat, în calitate de prim producător, încă în anul 2001 sistemul de amortizare a vibrațiilor pentru ciocane rotopercutoare/demolatoare: Vibration Control Bosch. Astfel, de exemplu cu GSH 5 CE Professional veți înregistra cu 40 % mai puține vibrații decât în cazul altor ciocane demolatoare din această clasă. Aceasta înseamnă o protecție suplimentară a sănătății și o utilizare considerabil mai comodă și mai plăcută.

Ce avantaje oferă sistemul de amortizare a vibrațiilor Vibration Control Bosch?

- ▶ Protecție sporită a sănătății
- ▶ Dispar senzațiile supărătoare și neplăcute din timpul lucrului
- ▶ Mai puține simptome de oboseală
- ▶ Timpuri de lucru mai îndelungate

La ciocanele rotopercutoare/demolatoare Bosch vibrațiile emise sunt reduse în două trepte:

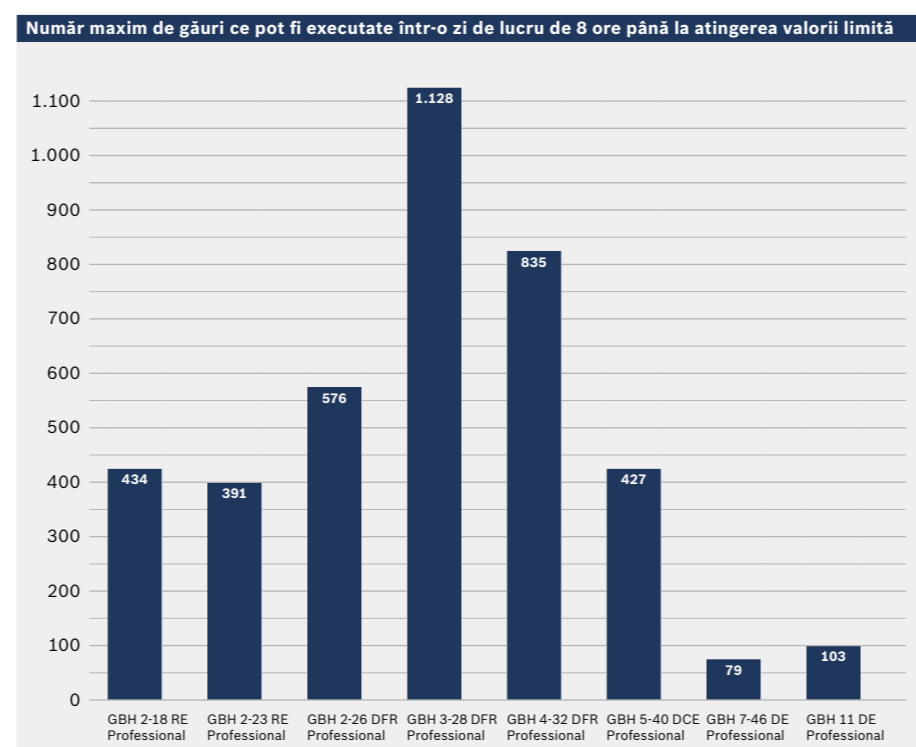


Exemplu: GBH 4-32 DFR Professional

Treapta 1-a: amortizorul pneumatic mai mare decât cel al mecanismelor de percuție clasice reduce presiunea aerului în mecanismul de percuție. Aceasta contracarează oscilațiile asemenea unui arc și amortizează vibrațiile chiar în locul producerii lor: în mecanismul de percuție.

Treapta a 2-a: mânerul principal este decuplat de mașină prin niște arcuri. Vibrațiile deja reduse în treapta întâi sunt amortizate în și mai mare măsură.

Viteză mai mare de lucru și un grad ridicat de protecție a sănătății



* Bohrdurchmesser und Bohrtiefe gemäß EN 60745-2-6

Ponderea de utilizare admisă pentru ciocanele rotopercutoare/demolatoare Bosch, dintr-un timp total de lucru de 8 ore pe zi rezultă din avansul de lucru al sculei electrice, valoarea vibrațiilor emise de ea și timpul efectiv de lucru admis pentru aceasta. Cu ciocanele rotopercutoare/demolatoare Bosch se pot executa **un număr foarte mare de găuri**, până la atingerea valorii limită admise.

Calculați-vă propria expunere la vibrații atunci când lucrați cu scule electrice Bosch, la www.bosch-vibration-control.com

